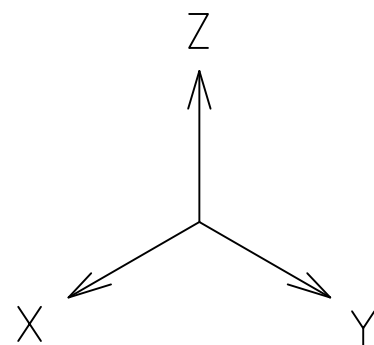
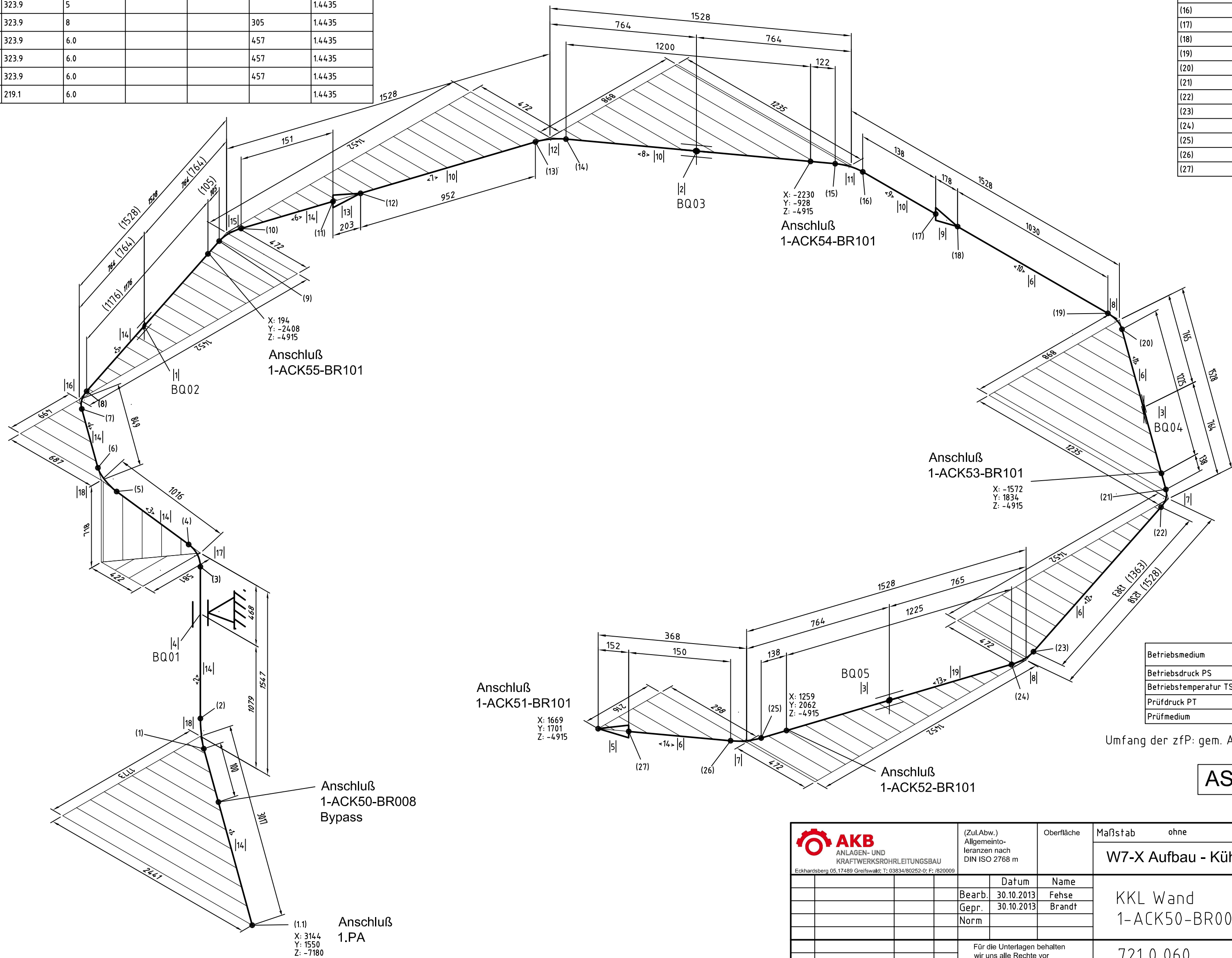



Bauteile												
Pos	Bezeichnung	KKS-Nr./Charge	DN 1	DN 2	Norm	Menge	Da 1	s 1	Da 2	s 2	Radius	Material
[1]	Halterung		300			1						
[2]	Halterung		250			1						
[3]	Halterung		200			2						
[4]	Festpunkt KKL-Wand1		300			1						14571
[5]	Reduzierung	430711	125	200	DIN 2616-2-K	1	139,7	5,0	219,1	5,0		1.4435
[6]	Rohr	389200	200		DIN EN 10217 - 7	5267 mm	219.1	4,0				1.4435
[7]	Bogen BA2 36°	112717	200		ähnlich DIN 2605	2	219.1	5			203	1.4435
[8]	Bogen BA3 36°	528620	200		ähnlich DIN 2605	2	219.1	4			305	1.4435
[9]	Reduzierung	430711	200	250	DIN 2616-2-K	1	219,1	5,00	273,0	5,0		1.4435
[10]	Rohr	389200	250		DIN EN 10217 - 7	2410 mm	273	4				1.4435
[11]	Bogen BA2 36°	248037	250		ähnlich DIN 2605	1	273	7			254	1.4435
[12]	Bogen BA3 36°	528620	250		ähnlich DIN 2605	1	273	5			381	1.4435
[13]	Reduzierung	431311	250	300	DIN 2616-2-K	1	273,0	6,0	323,9	6,0		1.4435
[14]	Rohr	430711	300		DIN EN 10217 - 7	5503 mm	323.9	5				1.4435
[15]	Bogen BA2 36°	248037	300		ähnlich DIN 2605	1	323.9	8			305	1.4435
[16]	Bogen BA3 36°	529938	300		ähnlich DIN 2605	1	323.9	6.0			457	1.4435
[17]	Bogen BA3 45°	529938	300		ähnlich DIN 2605	1	323.9	6.0			457	1.4435
[18]	Bogen BA3 90°	529938	300		ähnlich DIN 2605	2	323.9	6.0			457	1.4435
[19]	Rohr	431311	200		DIN EN 10217 - 7	1363 mm	219.1	6.0				1.4435

Halterung		
Halterung Nr.	Typ	Zeichn.-Nr.
BQ01	Axialstop mit Führung $X_a + Y_a$	
BQ02	Gleitlager	
BQ03	Gleitlager	
BQ04	Gleitlager	
BQ05	Gleitlager	

Rohrlängen			Schweißverbindung		
Pos	Länge [mm]	DN	Pos	Schweißer	Protokoll-Nr.
<1>	2560	300	(1)	AKB210	
<2>	901	300	(1.1)	AKB212	
<3>	370	300	(2)	AKB214	14/0007
<4>	244	300	(3)	AKB408	13/0017, Rep. 13/0030
<5>	1280	300			
<6>	150	300	(4)	AKB408	
<7>	952	250	(5)	AKB214	
<8>	1321	250	(6)	AKB214	
<9>	138	250	(7)	AKB210	
<10>	1030	200	(8)	AKB210	
<11>	1363	200	(9)	AKB210	
<12>	1363	200	(10)	AKB212	
<13>	1363	200	(11)	AKB420	
<14>	150	200	(12)	AKB420	
			(13)	AKB420	
			(14)	AKB420	
			(15)	AKB420	13/0017
			(16)	AKB212	
			(17)	AKB408	13/0015
			(18)	AKB408	
			(19)	AKB420	
			(20)	AKB420	
			(21)	AKB408	
			(22)	AKB212	14/0007
			(23)	AKB210	
			(24)	AKB210	
			(25)	AKB210	
			(26)	AKB408	
			(27)	AKB408	



 AKB ANLAGEN- UND KRAFTWERKSROHRLEITUNGSBAU Eckhartsberg 05.17489 Greifswald; T: 03834/80252-0; F: 820009				(Zul.Abw.) Allgemeintoleranzen nach DIN ISO 2768 m		Oberfläche		Maßstab ohne				
								W7-X Aufbau - Kühlkreisläufe 2.PA				
					Datum	Name	KKL Wand 1-ACK50-BR009					
				Bearb.	30.10.2013	Fehse						
				Gepr.	30.10.2013	Brandt						
				Norm								
							721 0 060				Blatt 8 von 13	
				Für die Unterlagen behalten wir uns alle Rechte vor (COPYRIGHT DIN34/DIN ISO 16016).								
Zustf.	Änderung	Datum	Name	Ursprung			Ersatz für:		Ersatz durch:			